

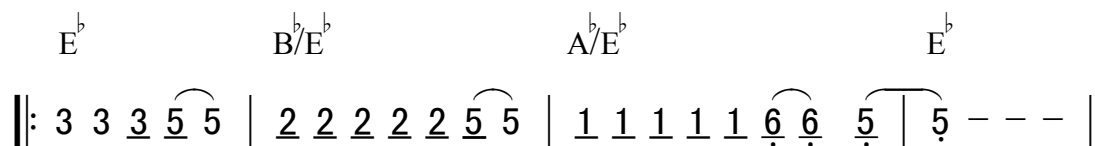
48 完全的爱

(创 22:14;出 17:15;士 6:24)

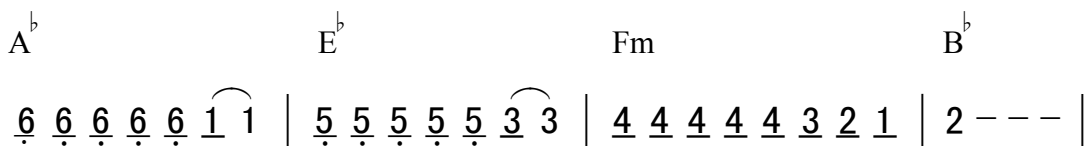
陈沛基 曲

E^b₄ 喜乐地 ♩=120

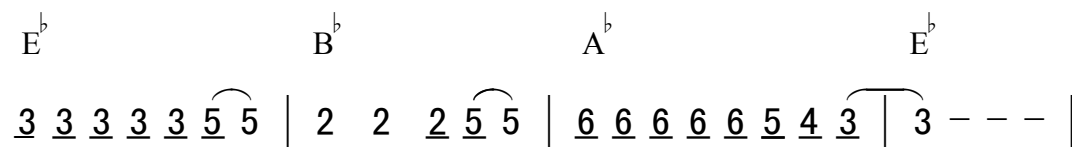
陈永雄 词



1. 雅伟父神，星河宇宙他创，坚固大地是他立。
2. 雅伟以勒，从岁首到年终，眼目常常看顾我。
3. 雅伟尼西，旌旗领我向前，无惧黑暗恶势力。
4. 雅伟沙龙，是我坚固磐石，暴风雨中避难所。



- 春日百花盛放、夏夜昆虫齐鸣、秋天金黄庄稼片片、
开口祈求以先、天父早已知道、生活日用饮食他赐下、
真理带子束腰、公义镜子护心、信心盾牌抗敌得胜、
密云黑暗日子、亲自寻找迷羊、藉爱子基督耶稣拯救、



- 寒冬雪花飞舞，春夏秋冬；在这片美丽大地上，
心灵深处所望，全人所需；在这片丰盛大地上，
圣灵宝剑进攻，勇往直前；在这片胜利大地上，
青草地溪水旁，得享平安；在这片恩情大地上，

A^b B^b E^b A^b/E^b E^b E^b A^b/E^b
 $\underline{6}$ $\underline{6}$ $\underline{6}$ $\underline{6}$ $\underline{6}$ $\underline{1}$ $\underline{1}$ | 2 2 $\underline{2}$ $\underline{1}$ $\underline{7}$ $\underline{1}$ | $\overset{1.}{1}$ - - - | 0 0 0 0 : || $\overset{2.}{1}$ - - - |

处处让我惊讶 创造的 奇妙。

处处供应超越 我们所 祈求。

美好宴席处处 为我们 摆设。

处处彰显慈爱 奇妙的 救恩。

B^b/E^b A^b/B^b E^b B^b Cm
 $\underline{0}$ $\underline{1}$ $\underline{1}$ $\underline{1}$ $\underline{1}$ $\underline{5}$ $\underline{4}$ | 3 $\underline{0}$ $\underline{1}$ $\underline{1}$ · $\underline{2}$ · $\underline{3}$ | 2 $\underline{0}$ $\underline{2}$ $\underline{2}$ $\underline{5}$ | 5 · $\underline{1}$ $\underline{1}$ · $\underline{0}$ |

父神完全的大 爱，四处 环绕 我。深不可 测，广大、

Cm/B^b A^b B^b A^b E^b
 $\underline{0}$ $\underline{1}$ $\underline{1}$ $\underline{1}$ $\underline{1}$ $\underline{2}$ $\underline{3}$ | 4 - - 3 | 2 - 1 2 | $\overset{\curvearrowright}{4}$ · $\underline{3}$ 3 - |

不可用言语说明； 世人 不能明 白。

E^b A^b B^b E^b B^b/D
 $\underline{0}$ $\underline{1}$ $\underline{1}$ $\underline{1}$ $\underline{3}$ $\underline{4}$ $\underline{5}$ | 6 $\underline{0}$ $\underline{1}$ $\underline{4}$ · $\underline{3}$ · $\underline{4}$ | 2 $\underline{0}$ $\underline{2}$ $\underline{2}$ · $\underline{3}$ · $\underline{4}$ | 5 $\underline{5}$ $\underline{5}$ $\underline{3}$ $\underline{2}$ |

神，没有人能看见；弟兄姊妹们，来彼此相爱，彰显神的

Cm A^b B^b E^b A^b/E^b E^b $D.C.$
 1 · $\underline{1}$ $\underline{1}$ · $\underline{2}$ · $\underline{3}$ | 4 $\underline{0}$ $\underline{1}$ $\underline{4}$ · $\overset{\curvearrowright}{3}$ · $\underline{4}$ | 2 $\underline{0}$ $\underline{5}$ $\underline{2}$ · $\underline{1}$ · $\underline{7}$ | 1 - - - | 0 0 0 0 : ||

爱；来彼此相爱，回应父神，完全的大爱。